

Dans quel sens ?

Théâtre jonglé et burlesque



Compagnie le Pied sur la Tête / Cirque Bang Bang
Codirection artistique **Elsa Guérin et Martin Palisse**

Dans quel sens ?

Théâtre jonglé et burlesque



La compagnie

La Compagnie Le Pied sur la Tête est née en 2000 de la rencontre entre Elsa Guérin et Martin Palisse, tous deux jongleurs/manipulateurs d'objets. Le projet de la compagnie est de véhiculer une pratique et une mise en scène du jonglage qui se préoccupe du corps, du mouvement et du jongleur lui-même, en lien avec le monde et les arts en général, notamment la danse, mais également le théâtre, la vidéo, la musique et les arts plastiques et graphiques.

Janvier 2000 : naissance de la Compagnie Le Pied sur la Tête au Puy en Velay.

Juin : création "*Dans quel sens ?*", premières tournées de la compagnie en France.

Printemps 2002 : reprise "*Dans quel sens ?*", avec *Philippe Ménard*.

Année 2003 : montage d'une pièce courte "*Cabaret jonglé*", diffusée surtout localement, et premières étapes de travail, présentée sous l'intitulé "*Mixmix*", pour *Skratch/ Tournée en Corée du sud*.

Année 2004 : création de "*Skratch*".

Année 2005 : élaboration du projet de création d'un cirque et résidence (août) sous le chapiteau de la *Cie Larue Foraine* (Adrienne Larue, Paris).

Automne : projet avec le **Japon**, dans le cadre du programme *2005 EU-Japan Year of People to People Exchanges/Arts for Community Growth and Development*, en collaboration avec *Art Lab Ova* et l'Institut franco-japonais de Yokohama (performances *Triennale d'art contemporain de Yokohama*).

Année 2006 : chapiteau / déménagement

La compagnie acquiert un chapiteau (rond avec absides, 16 m, 200 places). Répondant à l'invitation de la Direction du développement culturel de la Ville de Cusset et du département de l'Allier, la Compagnie Le Pied sur la Tête est accueillie en tant que compagnie associée pendant trois ans (convention).

Octobre: création *Cirque Bang Bang...une nuit sur Terre* (Drôles de Cirques, Cusset)
+ tournée (Riom, Ambert, Festival Circa à Auch...)

Février/ Avril : Dans le cadre de Cartes blanches à Cusset, la compagnie organise deux cabarets sous son chapiteau, les *Cabarets Bang Bang n°1* et *n°2*.

Année 2007 : tournée de *Cirque Bang Bang...une nuit sur Terre* (Festival Bar le Duc et prix du off, Festival d'Aurillac...)

++ Elsa Guérin et Martin Palisse développent parallèlement un travail de **transmission** du jonglage autour de la conscience corporelle dans le temps et dans l'espace, dans le cadre d'actions culturelles autour des créations, ou pour d'autres structures.

Dans quel sens ?

Théâtre jonglé et burlesque



Le spectacle

Pour leur première création, c'est à la femme et l'homme, jongleurs, qu'ils s'attachent, avec l'idée de donner ce que l'on est et pas seulement ce que l'on sait faire, d'où un travail sur la créativité autour du clown et du jonglage, mené par *Lân Nguyen* (directeur pédagogique de Yole, ex-école du Cirque Plume).

Dans un esprit de minimalisme, où rien n'est là pour rien, le "décor", une table, une chaise, un cadre et une valise, meubles sobres et symboliques de la vie quotidienne, devient l'objet même du jonglage, au sens propre d'une circulation d'objets, d'un jonglage obsessionnel imageant la folie ordinaire. Quant au jonglage de balles, il s'inscrit aussi dans ce décor, le prend pour support mais agit plutôt comme une respiration, une jubilation et un partage entre les deux personnages.

La rencontre avec *Philippe Ménard* (Cie Non Nova) a été déterminante dans leur démarche. Cette collaboration affirme leur volonté d'une exactitude chorégraphique, d'une mécanique minutieuse des corps et des « manipulations d'objets », dans un esprit commun de loufoquerie et d'étrangeté.

Une femme et un homme dans le manège absurde de leur vie intérieure.

*Des citadins, peut-être, un jeune couple dans ce qui semble être un appartement, meublé sommairement, révèle l'intimité du **théâtre mouvementé** de leur **folie douce**.*

Chacun de leurs gestes laisse entrevoir l'ombre d'une folie « Tatiesque ».

Chaque objet s'y trouve manipulé, donnant lieu à une surprenante danse des corps et du mobilier. Jongler est ici à la fois respiration et obsession, le jeu omniprésent, le don de pouvoir sublimer l'autre, et l'unique échappatoire à une folie endémique. Du rebond des balles et d'onomatopées singulières, naît cette relation déjantée. Un kaléidoscope où folie rime avec farce et poésie.



Création et interprétation: Elsa Guérin, Martin Palisse

Collaboration chorégraphie: Philippe Ménard

Regard invité et musicalité: Jive Faury

Guide pour la recherche: Lân Nguyen

Son/lumière: Grégory Wronski

Photos : Séverine Faure

Durée: 55 mn

Tout public, à partir de 5/6 ans

Production Cie Le Pied sur la Tête

Avec le soutien du Théâtre du Puy en Velay, de la Baie des Singes à Cournon d'Auvergne, de la Convention de jonglerie de Carvin, et d'ATHENA, agence de théâtre en Auvergne et Massif central.



QUELQUES DATES en tournée

Festival Jeunes Talents, Théâtre des Clochards Célestes, Lyon (69)
Espace 600, Villeneuve (Grenoble, 38)
1,2,3, Cirque (Année des Arts du cirque), Hostellerie de l'Ance, Pontempeyrat (42)
Rencontre de jonglerie, Cirque du bout du monde, Carvin (Lille, 59)
Saison culturelle, Théâtre municipal, Le Puy en Velay (43)
Espace Confluence, Condat sur Vienne (87)
Festival Nez Rouges, Centre culturel Altigone, St Orens de Gameville (31)
Centre culturel, Nouzonville (08)
Festival Les Rendez-vous de Séoul, Centre culturel français, Corée du Sud
Festival l'Arpenteur, Les Adrets (38)
Festival d'Avignon, Villeneuve lez Avignon (84)
Théâtre Silvia Monfort, Yzeure (03)
Festival Jeunes Publics, soirée d'ouverture (tout public), Courmon (63)
Escal, Witry-les-Reims (51)
Saison culturelle, Aubenas (07)
Le BIEF centre culturel, Ambert (63)
Rencontres Théâtrales (CDN et décentralisation) de Montluçon (03)
MACC de Villeneuve d'Ascq (59)
Ursulines Muschroom Power, Le Carré Scène nationale de Château-Gontier (53)
...



Contacts

Compagnie Le Pied sur la Tête / Cirque Bang Bang
Espace Chambon
2 rue du Faubourg Chambon
03300 Cusset France

Administration/production : Aurélie Picard

Tél./fax : + 33 (0)4 70 98 51 51
06 09 95 55 31

pied_sur_la_tete@hotmail.com
www.cirquebangbang.fr (site en reconstruction)

Licences

N°1-1003135
N°2 -137252
N°3 -1003136

N° Siret : 433 351 236 000 40

La compagnie est soutenue par le Ministère de la Culture et de la Communication DRAC Auvergne, le Conseil Régional d'Auvergne, le Conseil Général de l'Allier et la Ville de Cusset.

La compagnie est en résidence à l'Espace Chambon en convention triennale (2006-2009) avec la Direction du développement culturel de la Ville de Cusset et le Conseil Général de l'Allier.

Remerciements pour son accompagnement au Transfo, Art et Culture en Région Auvergne.

横浜

UK

STスポット

Science~Physical
-カウダをつかって理科を学ぼう-

2005.11.17 16:00-

横浜美術館

Gillian Acham

横浜

France

ART LAB OVA

ヨコハマ*おでかけ
アート*サーカス

2005.10.27 - 11.3

横浜市内各所

Le Pied sur la Tête

弘前

Germany

harappa

Flea/Art Market

2005.10.22-23

弘前市・中士手町商店街空き店舗

Lena Seik

EU-Japan Creative City Exchange 2005 Arts for Community Growth and Development

DANS QUEL SENS ?

Compagnie Le Pied Sur La Tête / Cirque Bang Bang

Conditions d'accueil



Contacts

Compagnie : +33 (0) 4 70 98 51 51
+33 (0) 6 09 95 55 31

SPECTACLE

Durée : **55 min sans entracte**

Public :

- Tout public à partir de 4/5 ans
- Jauge : 400 (avec bonne visibilité frontale)

CONDITIONS FINANCIERES

Contrat de cession

2100 euros H.T. pour la première représentation

1450 euros H.T. pour la seconde

1150 euros H.T. pour la troisième et les suivantes.

Conditions de tournée

Prise en charge de 3 personnes à partir du dîner la veille de la première représentation jusqu'au départ le lendemain de la dernière représentation.

Défraiement au tarif SYNDEAC en vigueur ou prise en charge directe

Repas (1 sans viande, poisson et œuf acceptés)

Logement en hôtel ** (1 chambre lit double + 1 individuelle)

Frais de déplacement

0, 53 € H.T du km, calculé au départ de Cusset (03)

Droits

- **droits SACEM**
- **droits SACD**

CONDITIONS TECHNIQUES

Matériel lumière

- 15 PC 1kW
- 7 découpes courtes type 614
- 22 PAR 64 CP 62
- 1 PAR 64 CP 60
- 7 platines
- jeu d'orgue 48 circuits à mémoires, avec possibilité de patch électronique
 - Gradateurs : 31 circuits 2kW
 - 2 gamelles (que nous apportons)

Liste des gélâtines

- Lee filters :
 - o 106 (2 PC)
 - o 127 (1 PAR)
 - o 147 (1 PC)
 - o 156 (1 PAR)
 - o 195 (8 PAR)
 - o 201 (6 découpes)
 - o 205 (12 PC)
 - Rosco :
 - o #119 (15 PC)

Matériel son

- Diffusion adaptée à la salle
- 2 retours (cour et jardin)
- Table de mixage (Aux post fader), pour le contrôle d'un lecteur MD (auto-pause)

Plateau

Pré-implantation effectuée avant l'arrivée de la compagnie

- Dimensions minimum : ouverture 9 m (après pendrillonnage), profondeur 7 m, hauteur sous frises 4,5 m.
- Rideau de fond de scène noir
- Frises noires, adaptées au montage lumière
- Pendrillonnage à l'italienne (ou à l'allemande) noir
- Tapis de danse noir de 7 m x 6 m

Loges et catering

Loges pour deux comédiens, avec boissons fraîches non alcoolisées, café, grignotage salé et sucré, fruits.

Repas chauds pour 3 personnes à midi (dont 1 végétarien)
(si possible, spécialités de votre région !)

Montage : proposition de planning

Exemple pour représentation à 16 heures.

Pré-implantation effectuée avant l'arrivée de la compagnie à 8h30.
Régisseur d'accueil et un électro présents de 8h30 à 17h00

8h45 – 9h30 : Installation du plateau

9h30 – 10h30 : Retouches lumière

10h30 – 12h30 : Réglages lumières, essais son

12h30 – 13h30 : Pause déjeuner

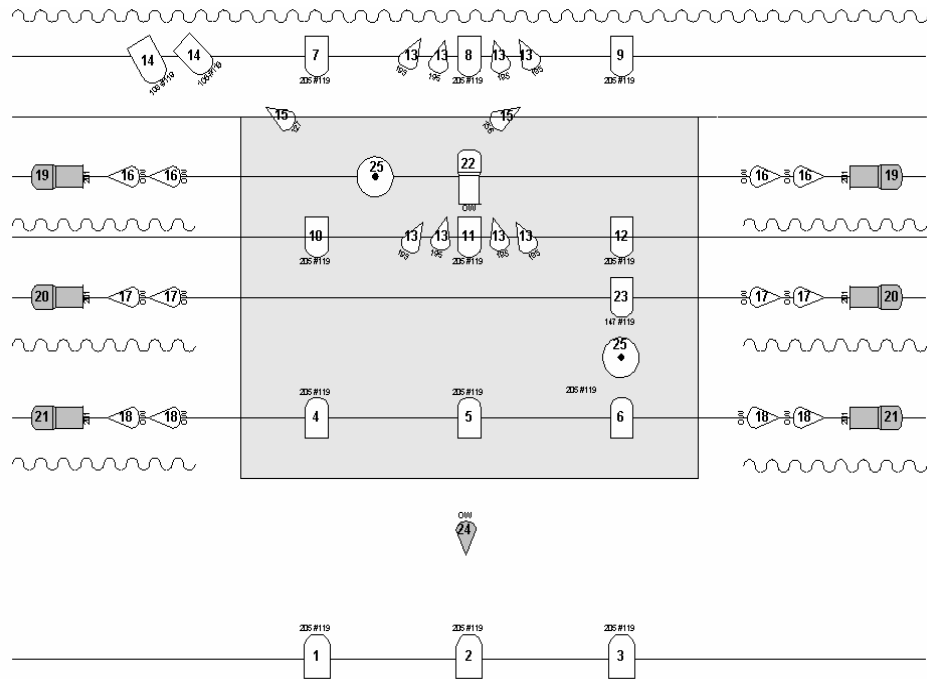
13h30 – 14h30 : Conduite, nettoyage plateau

14h30 – 15h00 : Echauffement des comédiens

16h00 – 17h00 : Représentation

Dans tous les cas, nous faire parvenir à l'avance le plan à l'échelle de la salle et la liste du matériel à disposition, pour adaptation du plan de feu.

FICHE TECHNIQUE (ci-jointe)



	PC 1kW
	Découpe 614
	Par 64 CP 62
	Gamelle (que nous apportons)
	Par 64 CP 60 (sur platine)
	Découpe 614 (sur platine)
	N° circuit
	Réf. gélatine Lee Filters
	Réf. Gélatine Rosco

	Espace de jeu (6x4.5m)
--	------------------------